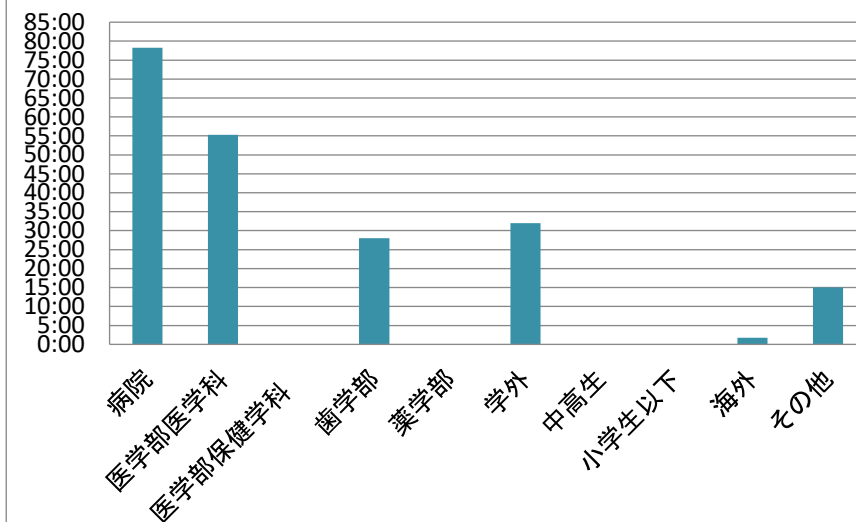


2019年度 11月 融合棟シミュレーションフロアー(MoMo-Sim)利用実績(クリッカー含む)

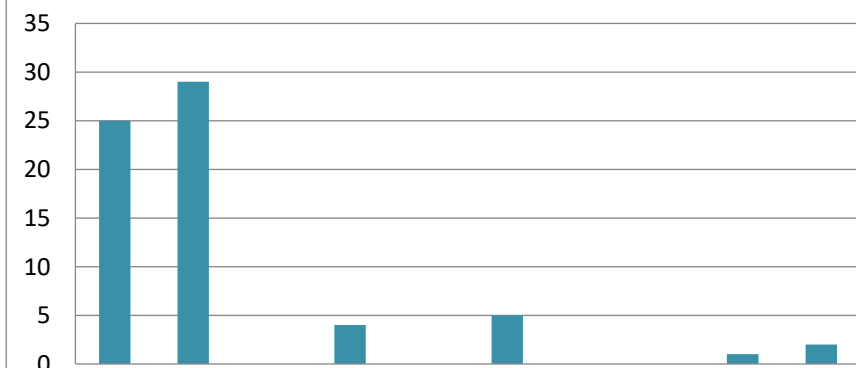
		職種		人数
		職種	人数	
利用者	学内	病院職員	医師	79
			研修医	20
			歯科医師	10
			歯科研修医	18
			薬剤師	15
			看護職	111
			その他職種	75
			(教職員以外・学生)	医学部医学科
			医学部保健学科	27
			歯学部	0
			薬学部	0
			その他学生	0
			大学院生	1
			その他職種	31
	学外	病院・その他	医師	11
			研修医	9
			歯科医師	24
			歯科研修医	0
			薬剤師	8
			看護職	56
			その他職種	61
		海外	0	
		学生	医学部医学科	0
			医学部保健学科	0
			歯学部	22
			薬学部	0
			その他学生	0
大学院生	0			
中高校生	0			
小学生以下	0			
海外	8			
利用者合計人数			1464	

上記人数はのべ人数

教育対象別シミュレータ利用時間



教育対象別シミュレータ利用回数



病院

医学部医学科

医学部保健学科

歯学部

薬学部

学外

中高生

小学生以下

海外

その他